

# Тест «Графический интерфейс»

## Вопрос № 1

Строка под верхней границей окна,  
содержащая название окна

- Рабочая область
- Заголовок окна
- Меню окна
- Панель инструментов
- Кнопки управления состоянием окна
- Полосы прокрутки
- Границы

## Вопрос № 2

Перечень тематически сгруппированных команд

- Полосы прокрутки
- Кнопки управления состоянием окна
- Границы
- Рабочая область
- Заголовок окна
- Меню окна
- Панель инструментов

## Вопрос № 3

Внутренняя часть окна, в которой производится работа с дисками, папками, файлами

- Панель инструментов
- Кнопки управления состоянием окна
- Меню окна
- Рабочая область
- Полосы прокрутки
- Заголовок окна
- Границы

# Вопрос № 4

## Кнопки справа в строке заголовка

- Меню окна
- Границы
- Кнопки управления состоянием окна
- Рабочая область
- Заголовок окна
- Панель инструментов
- Полосы прокрутки

## Вопрос № 5

Набор кнопок, обеспечивающий быстрый доступ к пунктам меню

- Кнопки управления состоянием окна
- Полосы прокрутки
- Границы
- Панель инструментов
- Меню окна
- Заголовок окна
- Рабочая область

# Вопрос № 6

Объект, ограничивающий окно с  
четырёх сторон

- Рабочая область
- Заголовок окна
- Меню окна
- Панель инструментов
- Границы
- Полосы прокрутки
- Кнопки управления состоянием окна

## Вопрос № 7

Появляются, если содержимое окна имеет больший размер, чем рабочая область

- Границы
- Полосы прокрутки
- Кнопки управления состоянием окна
- Панель инструментов
- Меню окна
- Заголовок окна
- Рабочая область



## Вопрос № 8

### Основные типы окон в ОС Windows

- Вспомогательные окна, окна редактирования, окна папок
- Окна папок, окна документов, вспомогательные окна
- Диалоговые окна, окна документов, меню
- Окна приложений, окна папок, окна документов, диалоговые окна

# Вопрос № 9

Как вызывается контекстное меню?

- Правой клавишей мыши
- Кнопкой ПУСК
- Клавишей F1
- левой клавишей мыши

## Вопрос № 10

Какие элементы могут находиться на панели задач

- Кнопка Пуск
- Кнопки программ
- Рабочая область
- Часы
- Границы
- Индикатор клавиатуры
- Полосы прокрутки

# Вопрос № 11

Ярлык – это:

- Ссылка на удаленный ресурс
- Стандартный элемент ОС Windows
- Значок со стрелкой, осуществляющий переход к ресурсам ПК и служащий для запуска программ
- Значок со стрелкой, позволяющий изменять свойства объектов

## Вопрос № 12

Нажатие на кнопку ПУСК приводит к открытию

- Окна
- Документа
- Главного меню
- Приложения

## Вопрос № 13

Представляет собой пару стрелок, которые позволяют увеличивать или уменьшать значение в связанном с ними

поле

- Вкладки
- Текстовые поля
- Списки
- Переключатели
- Флажки
- Счетчики
- Ползунки

## Вопрос № 14

Переключение между ними осуществляется щелчком мыши по их названию, на них размещаются элементы

управления

- Вкладки
- Списки
- Флажки
- Счетчики
- Ползунки
- Командные кнопки
- Текстовые поля

# Вопрос № 15

Служат для выбора одного из  
взаимоисключающих вариантов

- Списки
- Флажки
- Счетчики
- Ползунки
- Командные кнопки
- Текстовые поля
- Переключатели



## Вопрос № 16

Позволяет плавно изменять значение какого-либо параметра

- Текстовые поля
- Вкладки
- Переключатели
- Списки
- Ползунки
- Счетчики
- Командные кнопки

# Вопрос № 17

Служит для ввода последовательности

СИМВОЛОВ

- Командные кнопки
- Текстовые поля
- Переключатели
- Ползунки
- Списки
- Вкладки
- Счетчики

## Вопрос № 18

Обеспечивают присваивание какому-либо параметру определенного значения и могут располагаться как

группами, так и поодиночке

- Переключатели
- Командные кнопки
- Текстовые поля
- Счетчики
- Флажки
- Ползунки
- Вкладки

# Информационное пространство.

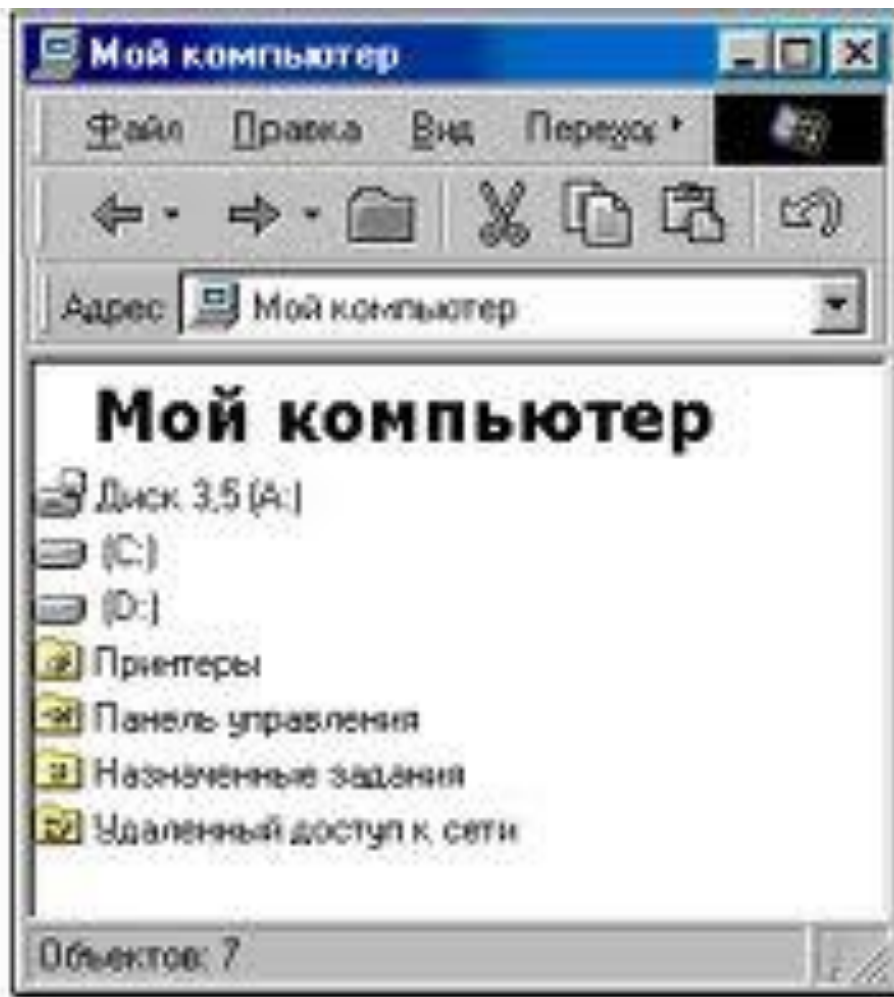
При работе на компьютере пользователь запускает программы и использует данные, хранящиеся в файлах. Файлы, доступные пользователю, являются его **информационным пространством**.

- Если компьютер автономный, то *информационное пространство включает в себя иерархическую систему папок данного компьютера.*
- Если компьютер подключен к локальной сети, то *информационное пространство включает в себя иерархическую систему папок, доступных пользователю на компьютерах, подключенных к сети.*
- Если компьютер подключен к Интернету, то *информационное пространство расширяется до миллиардов файлов, находящихся на сотнях миллионов компьютеров, подключенных к глобальной сети.*



В папке **Мой компьютер** находятся папки следующего уровня — корневые папки имеющихся на компьютере гибких, жестких и оптических дисков. Корневая папка каждого диска содержит иерархическую систему вложенных папок, которая

отображает иерархическую файловую систему данного диска.



В папке **Корзина** хранятся удаленные папки и файлы.



В папке **Сетевое окружение** находятся папки компьютеров, подключенных к локальной сети.



# Иерархическая система папок графического интерфейса операционной системы Windows



В операционной системе Windows автоматически в левой части экрана размещаются значки папок **Мой компьютер**, **Сетевое окружение** и **Корзина**, а также значок коммуникационной программы **Internet Explorer**. Для быстрого доступа к папкам дисков рекомендуется поместить их ярлыки на *Рабочий стол*

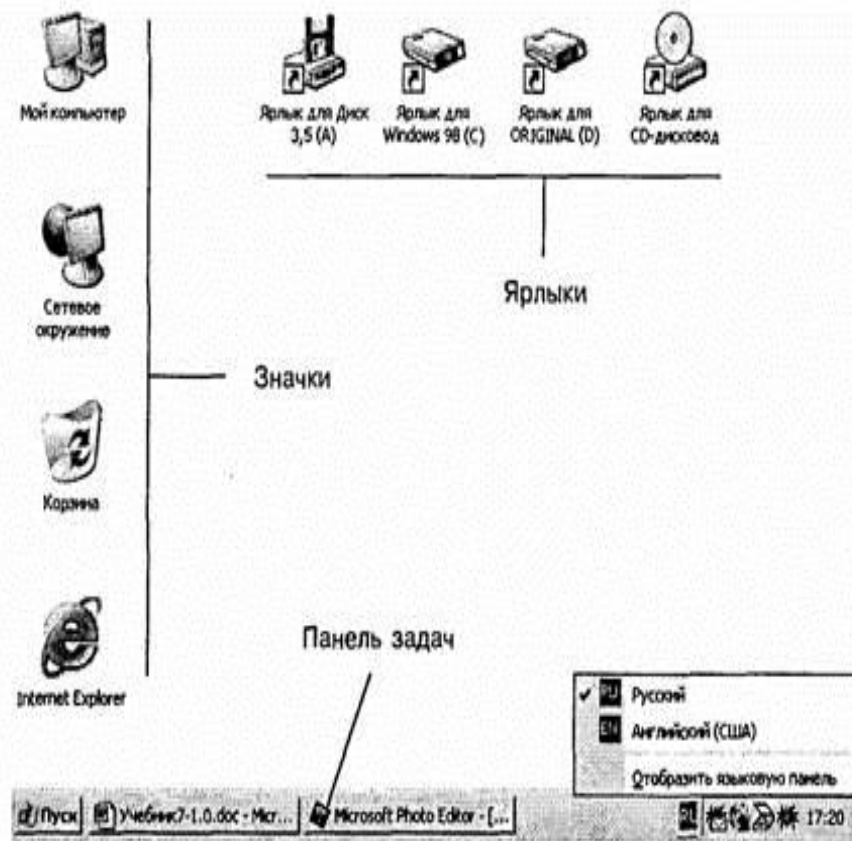
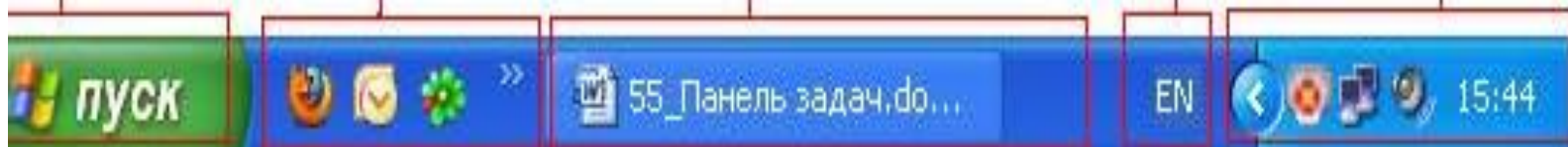


Рис. 2.34. Рабочий стол операционной системы Windows



- В нижней части экрана располагается *Панель задач*, на которой слева находится кнопка Пуск. Щелчок мышью по кнопке Пуск вызывает *Главное меню*, которое позволяет запускать программы.
- В центре *Панели задач* располагаются свернутые окна приложений и папок.
- Справа на панели задач находятся Часы. Левее *Часов* располагаются индикаторы состояния системы, в том числе индикатор раскладки клавиатуры. Значение индикатора Ru обозначает, что в текущий



- Внешний вид *Рабочего стола* можно настраивать. В операционных системах Linux и Mac OS существует возможность сделать его похожим на *Рабочий стол* операционной системы Windows.

## Рабочий стол и его объекты

После запуска Windows поверхность экрана занимает *Рабочий стол*, на котором находятся значки, обозначающие различные папки, программы, документы и ярлыки. (рис.2)



Рис.2. Рабочий стол Windows

В нижней части экрана находится *Панель задач* – своеобразный пульт управления, с помощью которого пользователь руководит процессом запуска приложений. (рис.3)

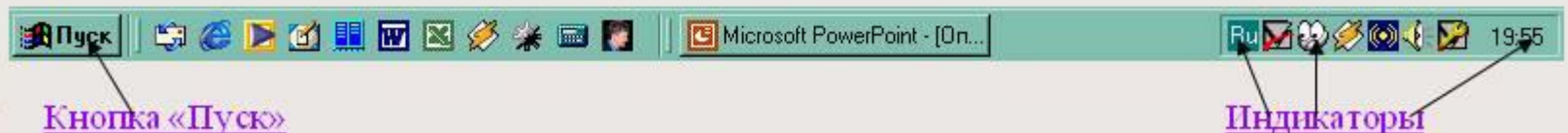


Рис.3. Панель задач.

[содержание](#)

[далее](#)

# Практическая работа

С помощью указателя мыши перетащите в другую сторону один из значков, расположенных на Рабочем столе.

Создайте на Рабочем столе копию значков Корзина, Мой компьютер, Мои документы, Сетевое окружение.

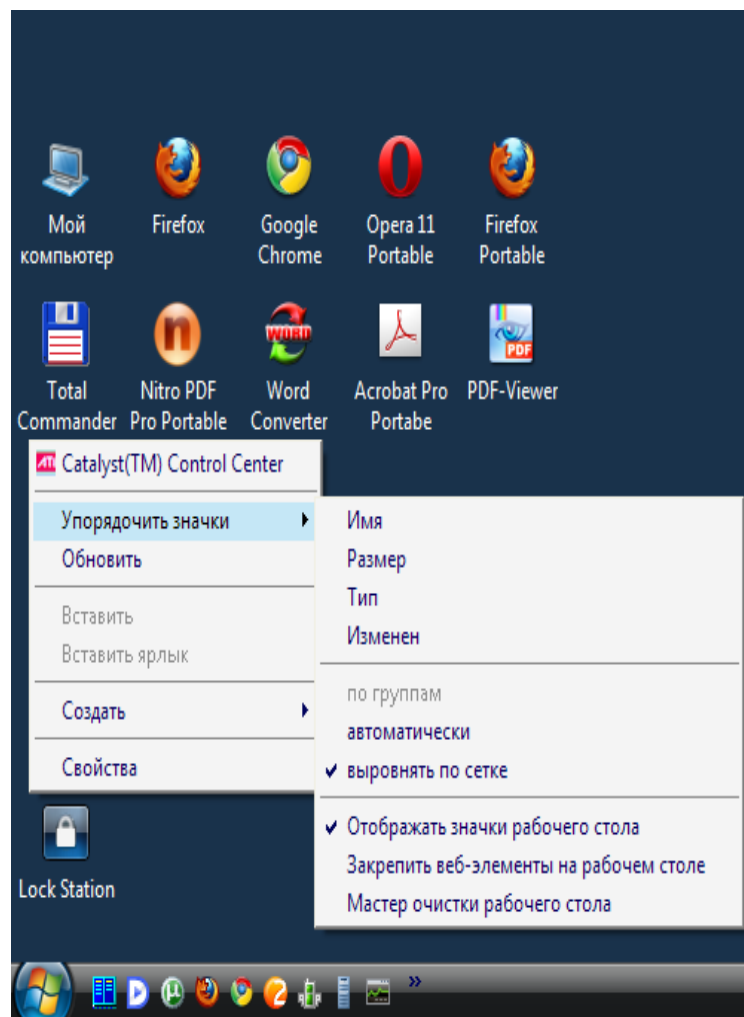
\* Создайте на Рабочем столе несколько новых папок и текстовых документов.

\* Создайте ярлык для какого-либо объекта.

\* Поместите текстовые документы в одну из папок.

\* Установите на рабочем столе значки в автоматическом режиме, снимите с автоматического режима.

Для поддержания порядка на Рабочем столе задействуйте автоматические средства, предусмотренные интерфейсом операционной системы. Для этого вызовите контекстное меню. В любой свободной от значков области Рабочего стола кликните правой кнопкой мыши.



- Также можно позволить Windows упорядочить значки автоматически. Щелкните правой кнопкой мыши пустую область рабочего стола, выберите команду → Просмотр и пункт → Упорядочить значки автоматически.
- Windows упорядочит пиктограммы в левом верхнем углу и зафиксирует их расположения.
- Чтобы снова переместить значки, их нужно разблокировать. Для этого снимите флажок «Упорядочить значки автоматически» щелчком мыши.

- \* Упорядочьте значки на Рабочем столе по имени.
- \* Раскройте окно во весь экран, уменьшите размеры окна в 2 раза, сверните это окно на Панель задач.
- \* Уберите свернутое окно с Панели задач, закройте окно
- \* Раскройте на Рабочем столе несколько окон.
- \* Увеличьте (уменьшите) границы окна по всем направлениям и одновременно по горизонтали и по вертикали.
- \* Переместите Панель задач в левую, правую часть экрана.
- \* Спрячьте Панель задач с экрана дисплея, восстановите Панель задач.
- \* Измените размеры Панели задач, сделайте обычные размеры.